

UWAGA:

- WYMIARY OTWORÓW OKIENNYCH PODANO W ŚWIEŁE OŚCIEŻY
- WYMIARY OTWORÓW DRZWIOWYCH PODANO W ŚWIEŁE PRZĘJŚCIA PO OTWARTCIU (KĄT 90 °)
- WYSOKOŚĆ PROJEKTOWANYCH POMIESZCZEŃ H=m, KORYTARZE H=m, ŁAZIENKI H=m (MINIMALNA WYSOKOŚĆ POMIESZCZEŃ 2,50m)
- WSZYSTKIE ELEMENTY KONSTRUKCYJNE WG PROJ. KONSTRUKCJI.
- WSZYSTKIE INSTALACJE WG PROJ. BRANŻOWYCH.
- PROJEKT ARCHITEKTONICZNY NALEŻY KOORDYNOWAĆ Z PROJEKTAMI BRANŻOWYMI.
- EWENTUALNE NIESCISŁOŚCI NALEŻY KONSULTOWAĆ Z PROJEKTANTEM.
- PROJEKT ARCHITEKTONICZNY JEST PROJEKTEM NADRZĘDNYM.
- WSZYSTKIE WYMIARY NALEŻY SPRAWDZIĆ NA BUDOWIE.
- DOBÓR KOLORYSTYKI ELEMENTÓW W RAMACH NADZORU AUTORSKIEGO.

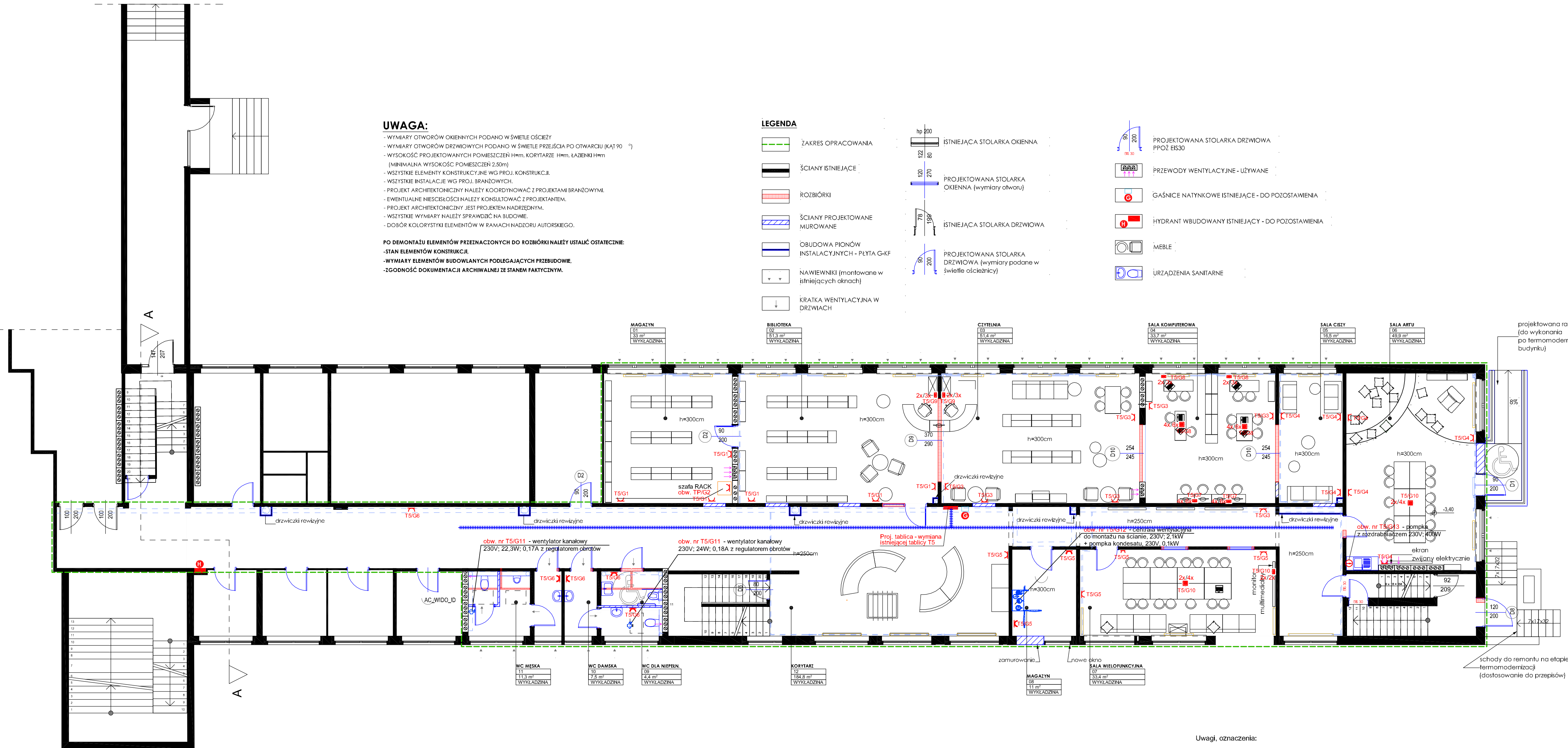
- PO DEMONTAŻU ELEMENTÓW PRZEZNACZONYCH DO ROZBIÓRKI NALEŻY USTALIĆ OSTATECZNIE:
- STAN ELEMENTÓW KONSTRUKCJI.
- WYMIARY ELEMENTÓW BUDOWLANYCH PODLEGAJĄCYCH PRZEBUDOWIE.
- ZGODNOŚĆ DOKUMENTACJI ARCHIWALNEJ ZE STANEM FAKTYCZNYM.

LEGENDA

- ŻAKRES OPRACOWANIA
- ŚCIANY ISTNIEJĄCE
- ROZBIÓRKI
- ŚCIANY PROJEKTOWANE MUROWANE
- OBUDOWA PIONÓW INSTALACYJNYCH - PŁYTA G-KF
- NAWIEWNIKI (montowane w istniejących oknach)
- KRATKA WENTYLACYJNA W DRZWIACH

- ISTNIEJĄCA STOLARKA OKIENNA
- PROJEKTOWANA STOLARKA OKIENNA (wymiary otworu)
- ISTNIEJĄCA STOLARKA DRZWIOWA
- PROJEKTOWANA STOLARKA DRZWIOWA (wymiary podane w świetle ościeżnicy)

- PROJEKTOWANA STOLARKA DRZWIOWA PPOŻ EIS30
- PRZEWODY WENTYLACYJNE - UŻYWANE
- GAŚNICE NATYNKOWE ISTNIEJĄCE - DO POZOSTAWIENIA
- HYDRANT WBUDOWANY ISTNIEJĄCY - DO POZOSTAWIENIA
- MEBLE
- URZĄDZENIA SANITARNE



Uwagi, oznaczenia:

1. - gniazdo wtykowe 230V/10A, IP20
2. - gniazdo wtykowe 230V/10A, IP44
3. - puszka podłogowa Floorbox
4. - zestaw PEL (w ramach p/t): RJ45 kat. 6 + gniazda 230V DATA
5. 2x/3x - liczba gniazd RJ45 / liczba gniazd 230V DATA w puszkach Floorbox i w zestawach PEL
6. - korytko stalowe perforowane o szer. 100mm w konstrukcji sufitu podwieszanego
7. Ochrona przeciwporażeniowa dodatkowa: samoczynne wyłączanie zasilania.
8. Układ sieciowy: TN-S

PRACOWNIA PROJEKTOWA

ARKADA

mgr inż. ANNA PATRYCJA RUŚŃSKA
UL. MICKIEWICZA 127/2
71-260 ŚWIDRZEW
tel./fax (91) 431 42 42

INWESTOR:

**GMINA MIASTO ŚWIDRZEW
UL. WOJSKA POLSKIEGO 1/5,
72-610 ŚWIDRZEW**

NAZWA INWESTYCJI:

**PRZEBUDOWA POMIESZCZEŃ
BUDYNKU
SZKOŁY PODSTAWOWEJ NR 1
W ŚWIDRZEWIE, ZLOKALIZOWANYCH
W PRZYSTANI, NA PRZYSTANI KULTURY.**

ADRES INWESTYCJI:

**SZKOŁA PODSTAWOWA NR 1
UL. WINCENEGO WITOSA 12
72-600 ŚWIDRZEW**

KATEGORIA OBIEKTU BUDOWLANEGO - IX

TYTUŁ RYSUNKU:

**RZUT PIWNICY
INSTALACJA ELEKTRYCZNA**

PROJEKTOWAŁ:

mgr inż. Zbigniew Majchrowski
nr upr. nr 146/Sz/85
specjalność: instalacje elektryczne

SPRAWDZIŁ:

mgr inż. Paweł Paczyński
nr upr. ZAP/0254/POOE
specjalność: instalacje elektryczne

STADIUM:

PT

SKALA RYSUNKU:

1:100

DATA OPRACOWANIA:

sierpień 2021

NR RYSUNKU:

E-1

WZGLĘDNE PRZYKŁADY ZŁOŻENIA
Kopie, publikacje oraz wszelkie inne formy wykorzystania projektu
bez zgody autora będą niezgodne z prawem autorskim
zgodnie z Ochroną Praw Autorskich